

## 11. 茨城県内の被災状況



11.1

沈下した充填所構内  
（貯槽と受け入れ設備付近）

11.2

沈下した構内（貯槽基礎と比べ、配管エリアの作業床が大きく沈下している。）



11.3

沈下により配管用サポートが大きく曲がっている。

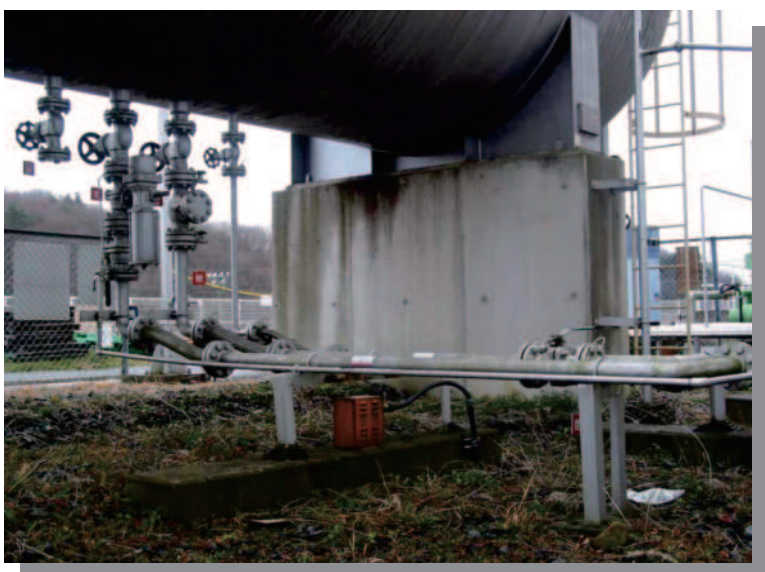
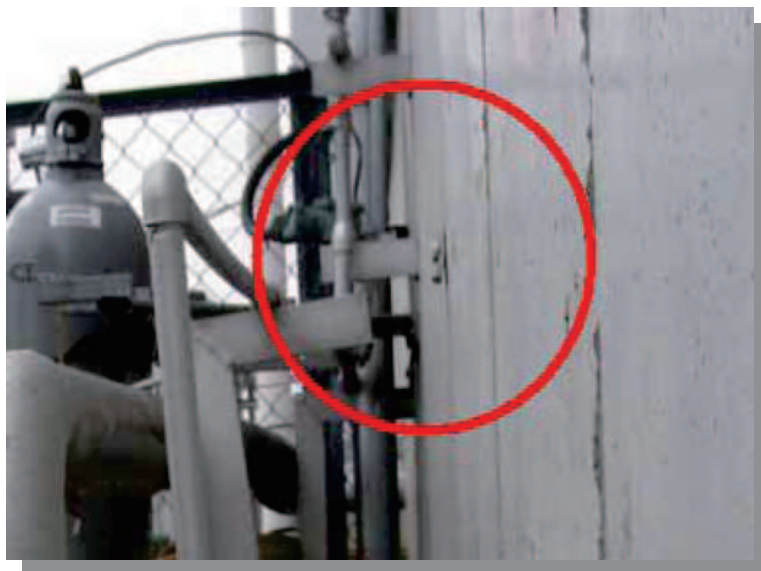


11.4

沈下による間隙が確認できる。

11.5

脱落したブラケット



11.6

大きく沈下した配管支持装置(フレキシブルホースのずれで沈下の大きさがうかがえる。)

## 12. 青森県八戸市



12.1

配管変形（貯槽ドレン配管）

12.2

敷地境界フェンス倒壊



12.3

配管変形（ローリ積場配管）



12.4

受入配管地盤変動

## 13. その他（宮城県南部，福島県伊達市）



13.1

液状化による構内道路の亀裂

13.2

各配管系の変形・破損



13.3

地震動により発生した，貯槽元ノズルの塗装の剥離





13.4  
配管系の架台のアンカーボルトが離脱

13.5  
建屋柱（ライトゲージ）の破損



13.6  
建屋の床及び壁（ブロック壁）の亀裂



13.7  
充填所支柱溶接部の亀裂

13.8  
充填所機械室壁の亀裂



13.9  
避雷針の転倒



13.10

充填所内散水配管の損傷